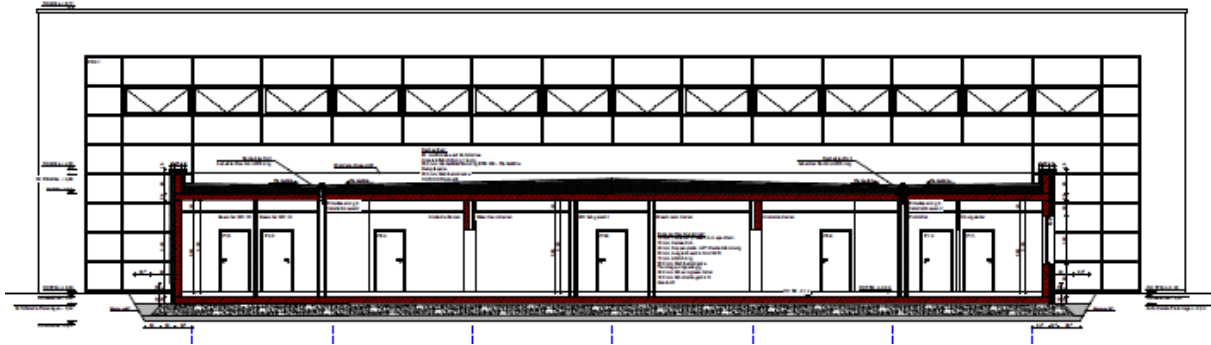


Gern stellen wir Ihnen die Vorteile der SGS Gründungspolster an einer Sporthalle vor.

Der Entwurf wurde auf Grund guter Erfahrungen bei vergangenen Bauvorhaben vom Planungsbüro bereits mit dem System des SGS Gründungspolster geplant.



Mit der bi-foam Anwendungstechnik wurden die weiteren Vorteile des SGS Gründungspolster besprochen, optimiert und die Kosten um ca. 10% reduziert.

Diese Aufgaben werden mit einer einzigen Schicht vom SGS übernommen.

- die kapillarbrechende Funktion des Schotters
- die Tragfähigkeit und Lastabtragung in den Boden
- die wärmedämmende Funktion der üblichen Dämmplatten
- die Drainage, sowohl unter dem Bauwerk als auch im umlaufenden Drainagering durch den umlaufenden Frostschirm die Frostsicherheit der Gründung

In der Ausführungsplanung wurde dann das System mit der optimierten SGS Lösung geplant, mit dem Statiker und Wärmeschutzplaner abgestimmt und das effektive SGS Gründungspolster von der Baufirma eingebaut.

Die Baufirma organisierte eine gute Baustellenvorbereitung. Die Einbauhilfe von bi-foam wurde genutzt und für die beiden Bauabschnitte die entsprechende Technologie, der optimale Technikeinsatz und das perfekte Verdichten für das BV mit einer Einbauvorgabe erarbeitet.

Die Prüfung mit der dyn. Fallplatte ergab im Mittel E_{Vd} Werte über 30 MN/m². Was in diesem Fall einem EV 2 von ca. 90 MN/m² entsprach.

Das Ergebnis war, dass die 360 m³ SGS im ersten und zweiten Bauabschnitt mit einem Trupp von 4 Mitarbeitern eingebaut und mit der passenden Rüttelplatte verdichtet werden.

